

AS2000 Projectcontrolling Version 3.2

Schritt für Schritt

Um den Einstieg ins Programm zu erleichtern, hier ein kleines Beispiel – das Erstellen des ersten Projektes. Nehmen wir folgendes als Beispiel : Sie sind Gärtner und bekommen den Auftrag, den Garten eines Kunden zu pflegen.

Programmteil Stamm

Als erstes erstellen wir die Stammdaten für unseren Betrieb unter Stamm. Wichtig, die **Ansatz-tabelle** für unser Stundensätze. K1 bis K8 mögch.

Funktion	Kürzel	K1	K2	K3	K4	K5	K6	K7	K8	JAHR
Gärtner	GT	20,00 €	22,00 €	24,00 €	28,00 €	30,00 €	35,00 €	42,00 €	45,00 €	2010
Hilfskraft	HK	12,00 €	14,00 €	15,00 €	20,00 €	22,00 €	25,00 €	28,00 €	32,00 €	2010

Die **Teilleistungen** – was wurde gemacht.

Nummer	Text1	Text2	Produktiv
10	Hecken schneiden		Wahr
11	Rasen mähen		Wahr

Nebenkosten

Nummer	Text1	Preis
22	Anfahrtsweg pauschal	10,00 €

-speichern- nie vergessen.

wir vergeben dabei jeweils selber eine Nummer. Mit **-schliessen-** gelangen wir zur nächsten Tabelle.

Im Folgenden kommen noch die übrigen Stammdaten dazu wie – Die Freitage (z.B. Samstag + Sonntag), die Feiertage, die vorkommenden Mehrwertsteuersätze . Hier können wir auch den Briefkopf unserer Firma gestalten und den Rechnungsort angeben. Etc...

Unter Teilleistungen können Stunden produktiv oder unproduktiv sein. Dies ist wichtig, damit Sie alle Stunden erfassen können auch interne Arbeiten etc. Sie möchten sicher einen totalen Ueberblick über Ihre Firma erhalten.

Programmteil Kunden

Beginnen wir mit der Eingabe der Bezüge. Knopf oben **-Bezug-** drücken und in die Tabelle mit + die nötigen Filter für die Adressen eingeben. Z.B. Kunde oder privat oder Handwerker oder Ihre Filiale etc.

Speichern nicht vergessen. Diese Tabelle dient auch dazu die gesamte Datei zu filtern - einfach auf einen Begriff klicken. Filter aufheben mit **-Alle-**.

Bei der Eingabe der Kundenadresse werden diese Filter zur Auswahl automatisch angezeigt.

Nun folgt der Eintrag der nötigen Adressen. In unserem Beispiel für den Kunden Herr Hans Kunde.

Anrede	Herr		
Name/Firma	Kunde Hans		
Name/Firma			
Strasse	Gartenstrasse 8		
Strasse2			
PLZ Ort	1234 Hamburg		
zu Händen	Herr Kunde		Land D
Telefon 1/2	12 33 44 55		
Telefon 3/4			
Telefon 5/6			
Briefanrede	Sehr geehrter Herr Kunde		
Bezug		Ansatz	3
Bezug2		Bezug3	
Nummer	1		
Datensatz hinzufügen >>>			
löschen			
speichern			
Kundennummer	PrNummer	Projekt-Text	
1	100	Garten aufräumen	

Achtung : für einen neuen Datensatz **IMMER** mit **-Datensatz hinzufügen-** beginnen. Dabei wird dann die Kundennummer automatisch vergeben .
Den Ansatz nicht vergessen (Stundenansatz K1 – K8) in diesem Fall die 3.

--- Stundenansatz

--- Kundennummer

--- Unser erstes Projekt

Jetzt tragen wir unser erstes Projekt ein. Knopf **-Projekte-**.

Nach Eingabe des Passwortes geben wir dem Projekt eine Nummer in diesem Fall die 100.und anschliessend einen Text (Garten aufräumen). sowie einen Filter., der wichtig ist, wenn der Herr Kunde auch andere Aufträge vergibt.

Programmteil Personal

Hier erfassen wir unsere Mitarbeiter namentlich mit den gewünschten Zusatzinformationen. Hier können auch Ferien eingetragen und Sollstunden berechnet werden.

Feste Personaldaten

Nummer: 1

Name: Huber

Vorname: Fritz

Strasse:

Ort: Hamburg

Pers.nr.: 123

Telefon: 11-22-33-44

Telefon:

Geburtsdag:

Programmteil Stunden

Wenn wir nun alle Stammdaten und Personaldaten richtig erfasst haben, können wir jetzt bereits die erbrachten Stunden eingeben und die Rechnung drucken.

Calendar: 11, 12, 13, 14, 15, 16, 17, 18, 19, 20, 21, 22, 23, 24, 25, 26, 27, 28, 29, 30, 31

Buttons: A, B, C, Favoriten, F, Z, L

Dropdowns: Huber (Mitarb.), Gärtner (Funkt.), Garten aufräumen (Projekt), Hecken schneiden (Teilleistung)

Input: Std / Min: 2 30

Datum	Mitarbeiter	Stunden	Minuten	Funktion	P
20.10.2010	1	2	30	GT	
20.10.2010	2	3	0	HK	

-**zufügen**-

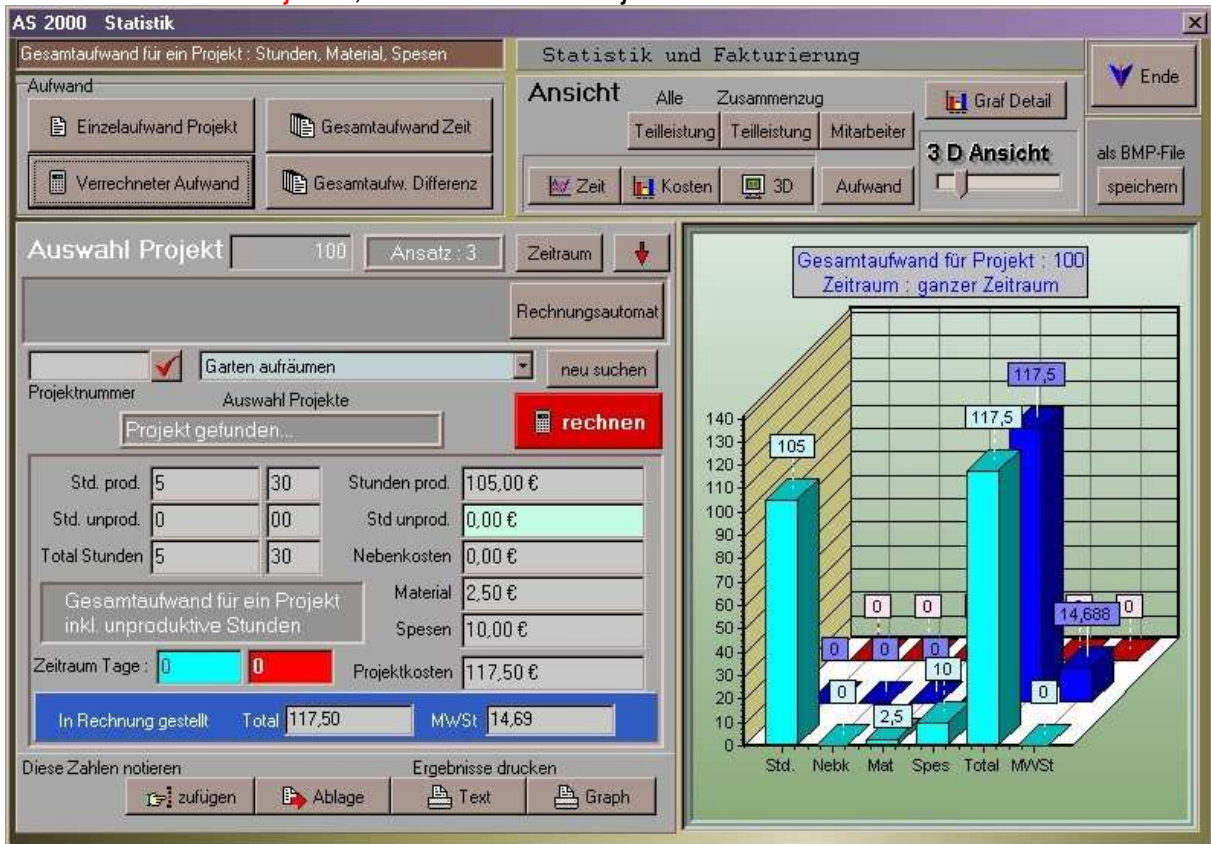
Wir suchen den Mitarbeiter, die Funktion, das Projekt und die Teilleistung. Nun nur noch die Stunden eingeben und
-**speichern**-

--- **zufügen** und **speichern**

Nebenkosten, Material und zu verrechnende Spesen ebenfalls hier eingeben.

Programmteil Statistik

Hier finden Sie 4 diverse Aufwandberechnungen. Für unser Beispiel drücken wir **-Einzelaufwand Projekt-**, wählen unser Projekt und lassen es **-rechnen-**



Wir sehen sofort die Resultate unseres Projektes mit Grafik. Die hellblauen Balken im Vordergrund sind unsere Aufwände. Die dunkelblauen, die in der Buchhaltung abgelegten Zahlen. Die roten im Hintergrund entsprechen der Offerte (Hier nicht erstellt).

Nun möchten wir die Rechnung drucken. Dazu **-Rechnungsautomat-** drücken. Und wählen als Einzelrechnung unser Projekt aus.

The screenshot shows the 'AS 2000 Rechnungsautomat' window. It displays settings for printing a bill for project 100. The 'Rechnungsdatum' is 21.10.2010. The 'Rechnungsart' is 'Nach Aufwand'. The 'Darstellung' options are 'mit Briefkopf' and 'mit Fusszeile'. The 'Zuschlag auf Stunden' is 0%. The 'Start Druck' button is visible. The 'gedruckt wird Rechnung' section shows the project details and costs.

gedruckt wird Rechnung :

100 Garten aufräumen
 Kunde Hans Gartenstrasse 8 1234 Hamburg
 Gärtner
 Hilfskraft
 Total exkl. MwSt. (ohne Zuschlag): 122,50 Fr.
 Total inkl. MwSt. (ohne Zuschlag): 137,80 Fr.

Wählen Sie aus ob die Daten jetzt in die Buchhaltung abgelegt werden (Achtung nur einmal ablegen) und ob die Rechnung direkt auf Papier gedruckt wird. Nicht vergessen eine Rechnungsnummer (zweiteilig) einzugeben. Nach der Kontrolle aller Einstellungen auf **-Start Druck-** klicken.

RESULTATE

Wenn wir alles richtig gemacht haben.....

Gärtner + CO AG
Gartenstrasse 55
1234 Hamburg Ost
Tel. 12-34-56-78

Herr
Kunde Hans
Gartenstrasse 8
1234 Hamburg
zHv Herr Kunde

Hamburg, 21.10.2010

Auftragsnummer : 100
Garten aufräumen

RECHNUNG

1.1

ganzer - Zeitraum

Gärtner	2:30	Std	à	€	24,00	€	60,00
Hilfskraft	3:00	Std	à	€	15,00	€	45,00
Subtotal						€	105,00
Bastbinder						€	2,50
Anfahrtsweg						€	10,00
Subtotal ohne Mehrwertsteuer						€	117,50
12,5 % Mehrwertsteuer auf Rechnungsbetrag						€	14,70
TOTAL						€	132,20

Für eine so einfache Rechnungsstellung sieht der Aufwand etwas kompliziert aus. Dies ändert sich aber, wenn Sie viele Projekte haben und auch fortlaufende Projekte, die Sie periodisch abrechnen müssen. Einmal vertraut mit dem Programm, arbeiten Sie effizient damit. Z.B. können Sie Ende Monat mit dem Rechnungsautomaten alle angefallenen Aufwände mit einem Click abarbeiten lassen. Es werden dabei alle Rechnungen gedruckt und in die Buchhaltung abgelegt. Mit **AS2000** haben Sie eine totale Kontrolle über Ihre Firma. Verbuchen Sie auch die unproduktiven (nicht verrechenbaren) Stunden. Die Stammdaten einmal komplettiert, beschränken sich die Eingaben auf die laufenden Stunden und Aufwände Ihrer Mitarbeiter und Ihnen.